



Asiakastukiryhmä

Kesä- ja talviaika

Seppo Takkula

Ohjelmistoversio	Päiväys	Hlö
1.0	04/04/2002	Seppo Takkula



Daylight Saving Time

Sisältö

1. TARKOITUS	3
2. OHJEET.....	3
2.1. CLS.	3
2.2. NT Tallennin.	5
2.3. Näyttötapahtumien tallennin.....	8
3. CLS SOVELLUKSEN UUELLEEN ALOITUS.....	10
4. Pelkkä tallenninympäristö.....	11
4.1. DOS tallentimet.....	11
4.2. NT tallentimet.....	14
5. Nicecall -järjestelmä.....	16

1. Tarkoitus.

Tämän dokumentin tarkoituksena on antaa yksityiskohtaiset ohjeet tallentimien kellonajan muuttamisesta kesä-/talviaikaan.

2. Ohjeet.

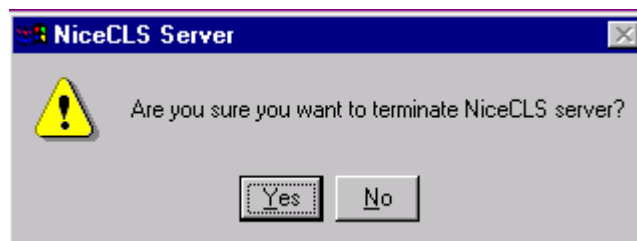
Seuraa ohjeita kohta kohdalta.

2.1. CLS

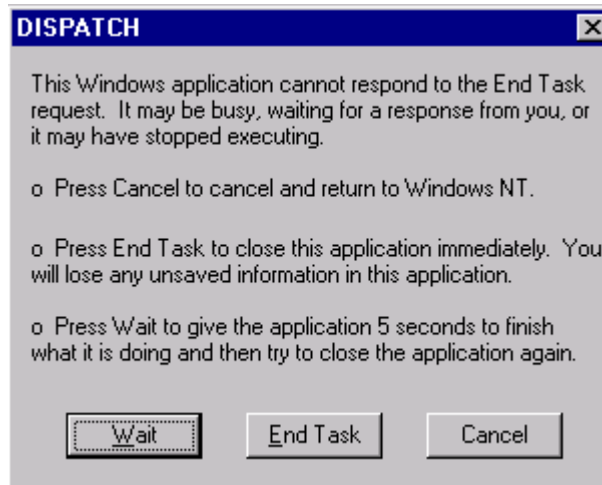
- 2.1.1.** Sulje CLS-sovellus klikkaamalla **Dispatch module**-kohdassa hiiren oikeasta näppäimestä ja valitsemalla **Close**.



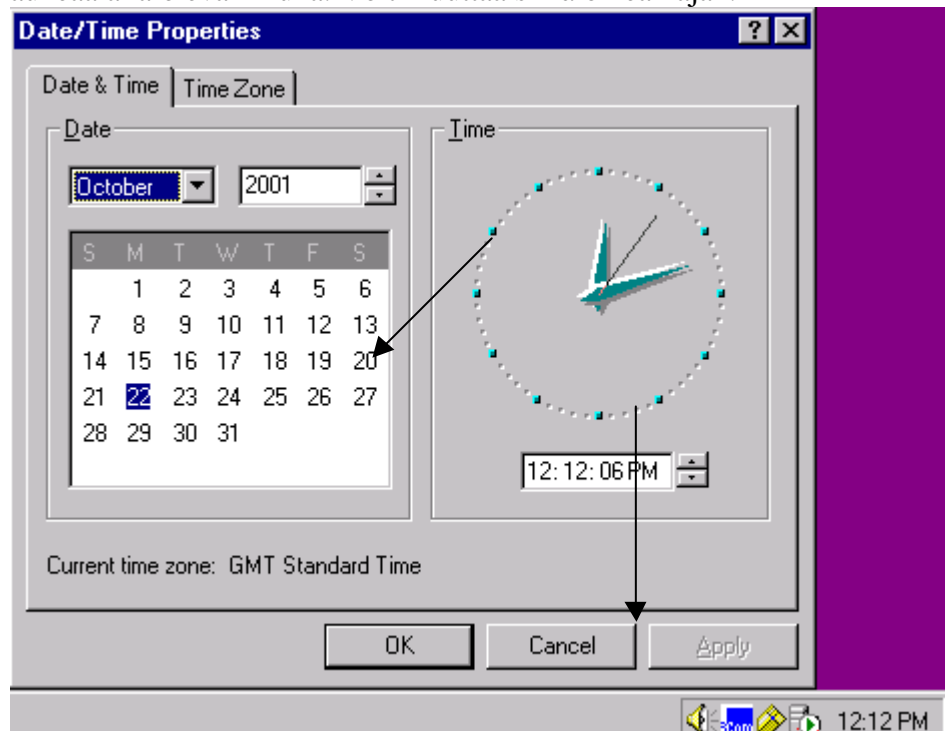
- 2.1.2.** Alla oleva ikkuna aukeaa, valitse **Yes**.



2.1.3. Alla oleva ikkuna aukeaa, jätä se huomioimatta.



2.1.4. Kaksoisnapauta aikaa työkaluvalikon oikeassa nurkassa, jolloin aukeaa alla oleva ikkuna. Voit muuttaa siinä oikean ajan.



- 2.1.5. Varmista TimeZone-välilehdestä, että **Automatically adjust clock for daylight saving changes** -ruutu on tyhjä!! Tarkista myös, että Greenwich Mean Time (**GMT**) on valittuna.



- 2.1.6. Paina **OK** ja aloita kellonajan muuttaminen muihin järjestelmän osiin

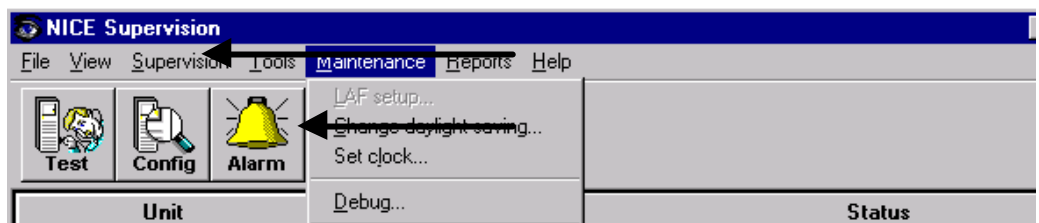
HUOM!!! ÄLÄ ALOITA CLS-SOVELLUSTA.

2.2. Äänen tallentimet

NiceLog -järjestelmä voi siirtää yhdellä toimenpiteellä kaikki tallentimet kesä-/talviaikaan.

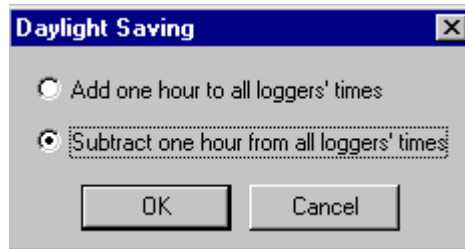
Huomaa, että tämä on lisätoiminto, eikä käytettävissä kaikissa työasemissa (aikaisemmat ohjelmistoversiot).

- 2.2.1. Aloita Supervision- sovellus ja valitse valikosta **Maintenance** ja sen alta **Change Daylight Saving**.

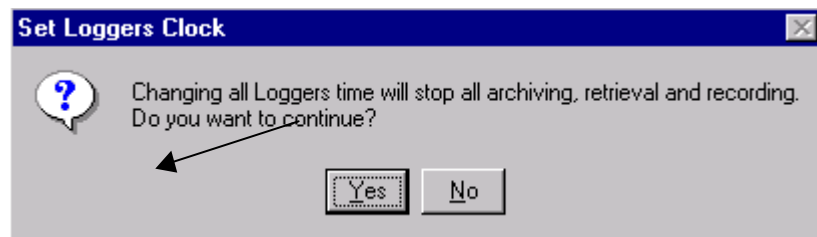


- 2.2.2. Ikkuna aukeaa, jossa voit valita lisätäänkö kaikkien tallentimien aikaan tunti (Add...) vai vähennetäänkö se niiden ajasta(Subtract...).

Huom.: Kesäaikaan siirryttäessä lisätään yksi tunti ja talviaikaan siirryttäessä vähennetään yksi tunti!!!

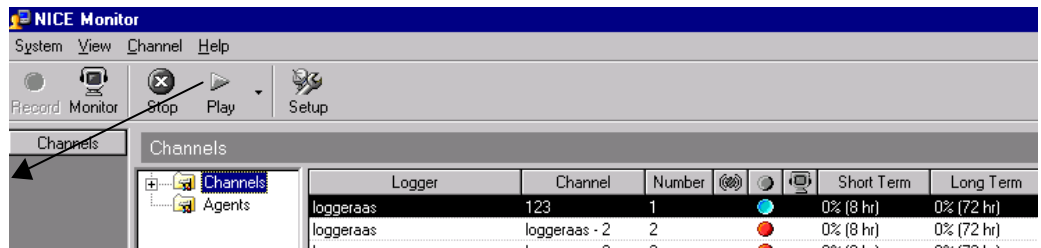


- 2.2.3. Varoitusikkuna aukeaa, jossa sanotaan, että arkistointi, palautus ja tallennus keskeytetään väliaikaisesti. Valitse **Yes**.

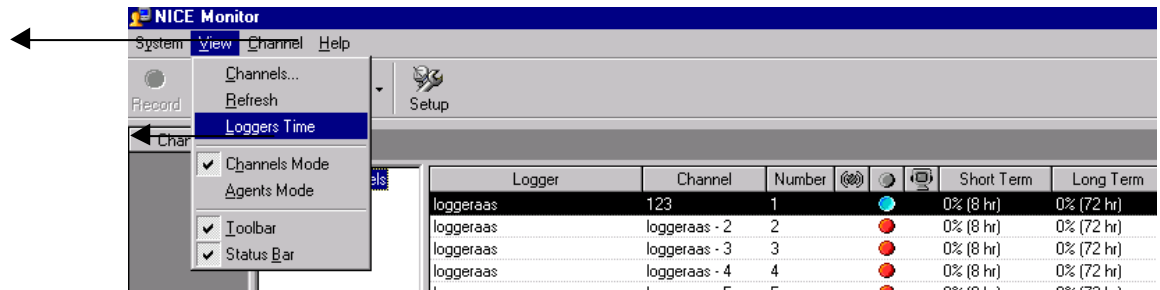


- 2.2.4. Odota kunnes ikkuna katoaa.

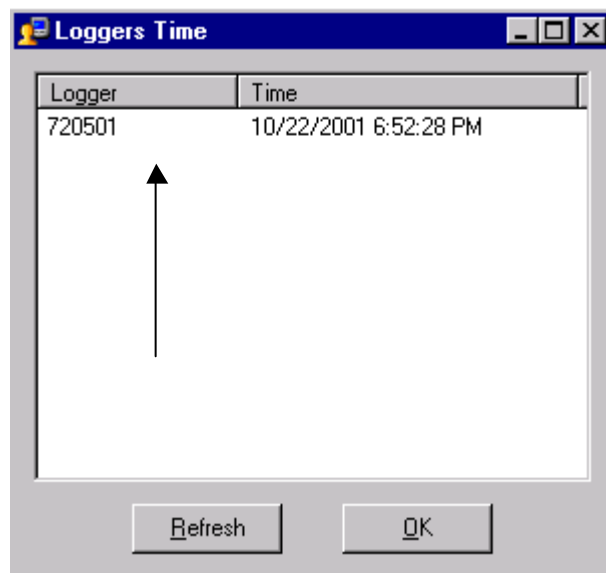
- 2.2.5. Avaa Nice Monitor- sovellus ja maalaa kaikki kanavat (**Channel**).



- 2.2.6. Nice Monitor –sovelluksessa mene **View**-valikkoon ja valitse **Loggers time**.



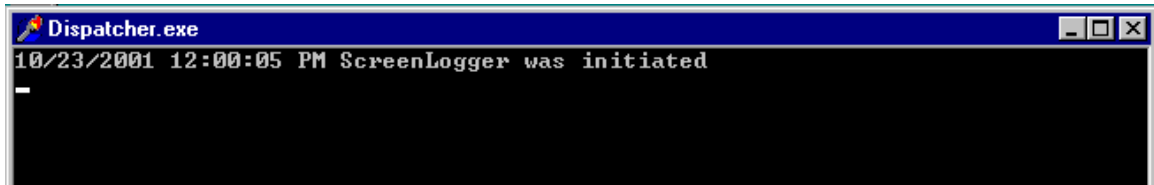
- 2.2.7. Alla oleva ikkuna aukeaa. Varmista, että tallentimien ajat ovat oikeat.



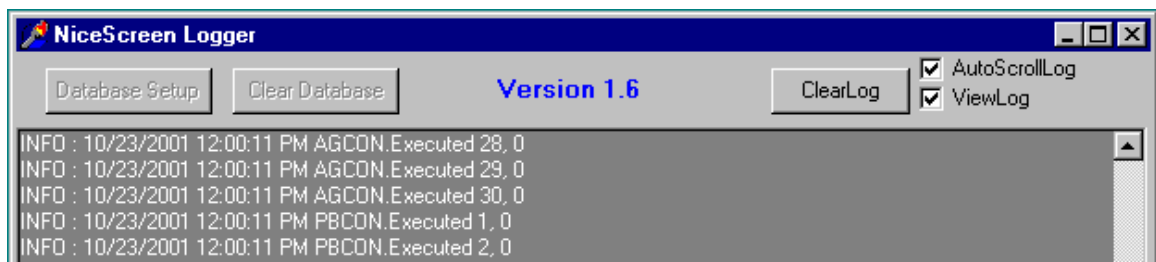
- 2.2.8. Napauta **OK** and sulje Nice Monitor -sovellus.

2.3. Näyttötahtumien tallentimet

2.3.1. Sulje **Dispatcher.exe** tiedosto.

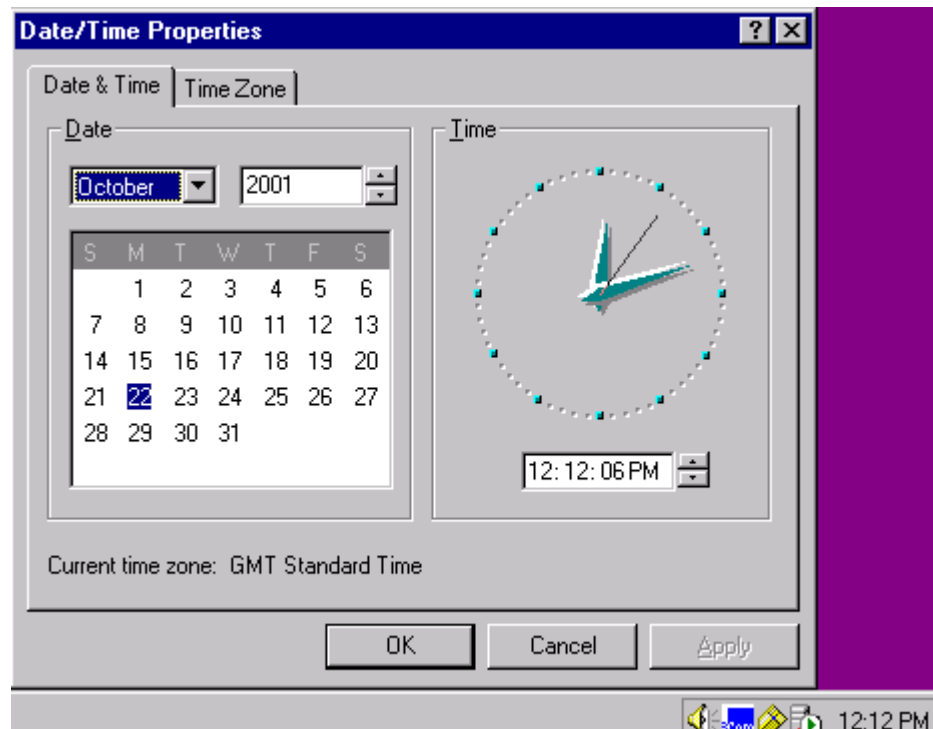


2.3.2. Sulje **NiceScreen Logger** -ikkuna.

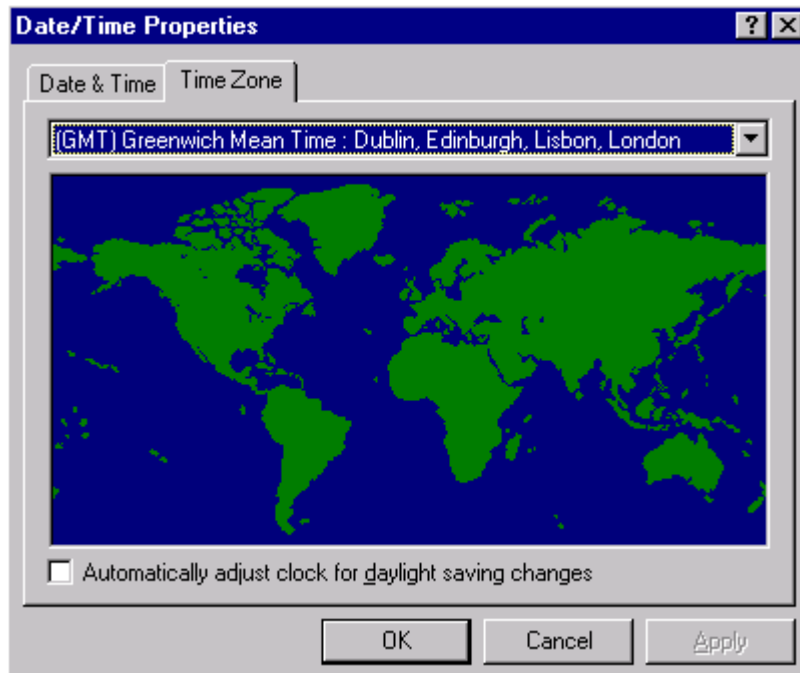


Ikkuna kfgen16 sulkeutuu automaattisesti.

2.3.3. Kaksoisnapauta aikaa työkaluvalikon oikeassa nurkassa, jolloin aukeaa alla oleva ikkuna. Voit muuttaa siinä oikean ajan.

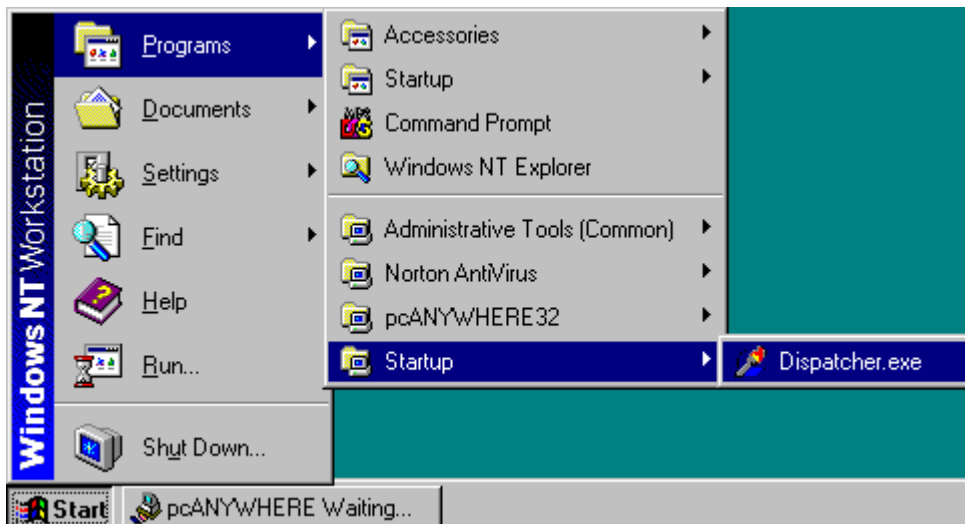


- 2.3.4. Varmista TimeZone-välilehdestä, että **Automatically adjust clock for daylight saving changes** -ruutu on tyhjä!! Tarkista myös, että Greenwich Mean Time (**GMT**) on valittuna.



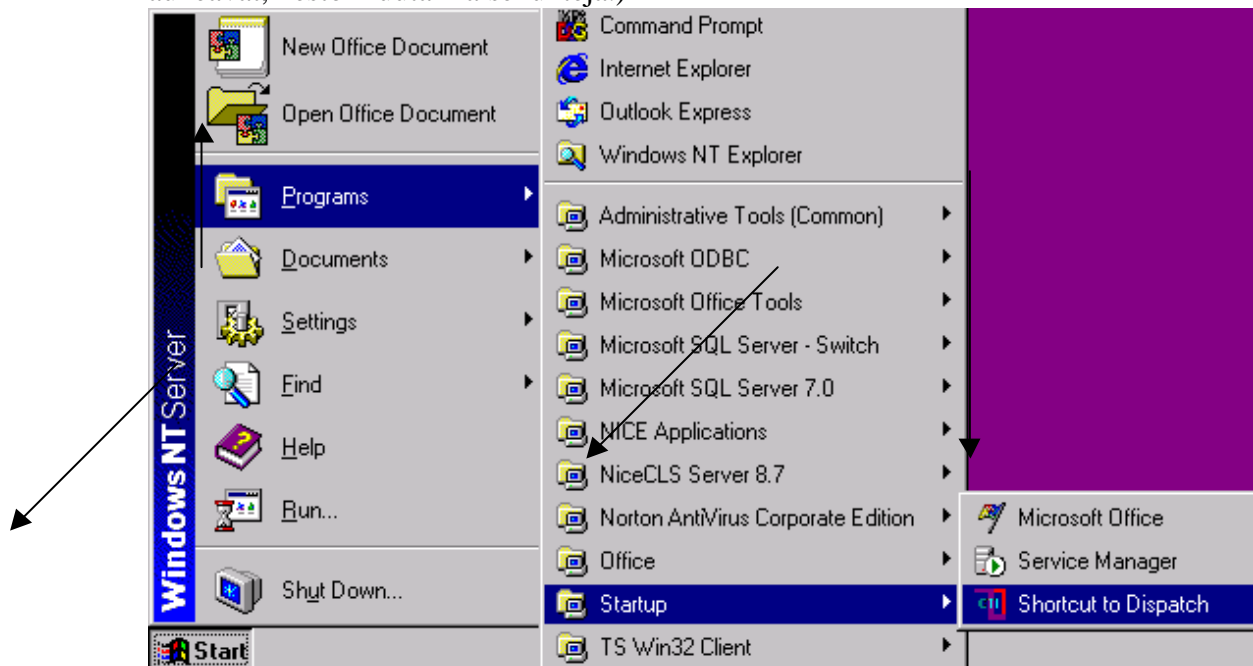
- 2.3.5. Paina **OK**.

- 2.3.6. Käynnistä Näyttötapahtumien tallennin uudelleen **Start**-valikon kautta.



3. CLS-sovelluksen uudelleen käynnistäminen.

Käynnistä CLS-sovellus uudelleen menemällä **Start**-valikkoon, valitsemalla **Programs** ja sen alta **Startup**. Valitse **Shortcut to Dispatch**. (Kaikki moduulit aukeavat, kesto muutamia sekunteja.)

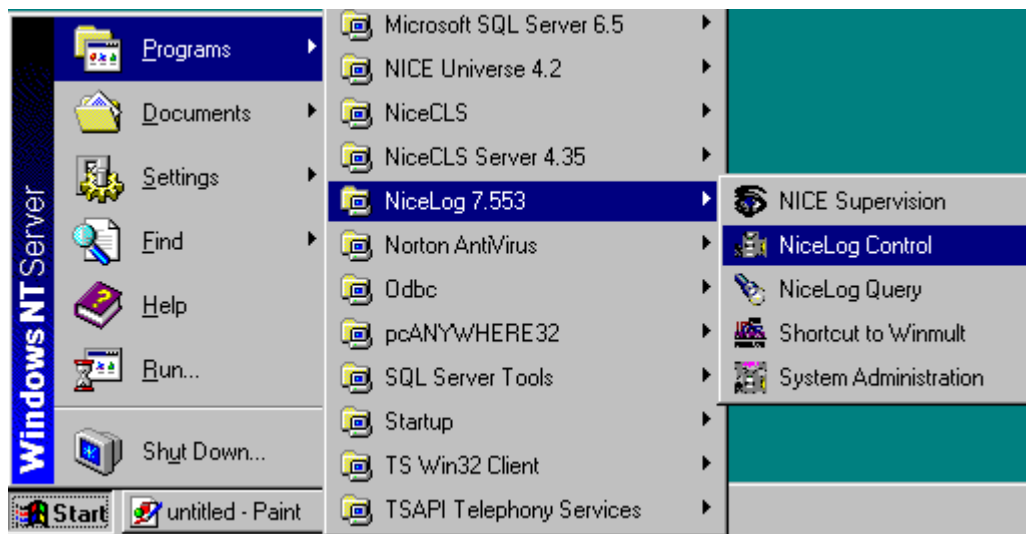


4. Pelkkä tallennin-ympäristö

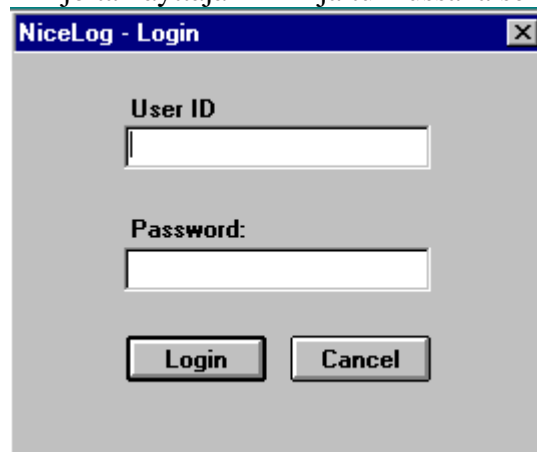
4.1. DOS Tallentimet

4.1.1. Aloita työasemassa Nicelog Control -sovellus

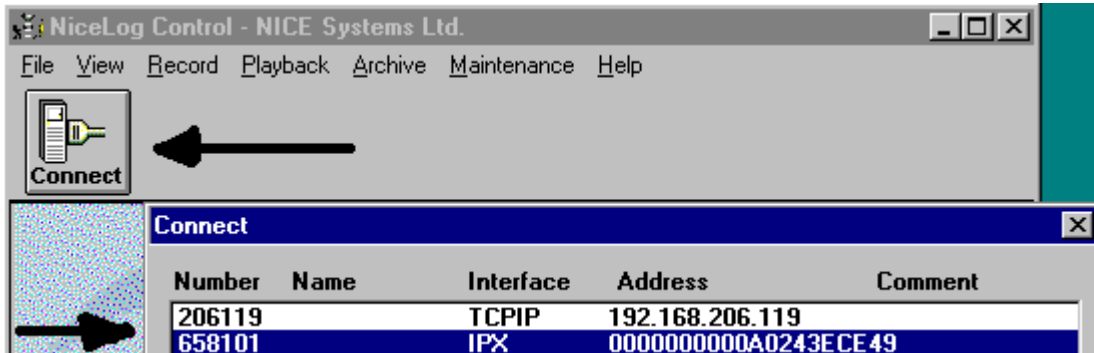
Start-valikon kautta.



4.1.2. Kirjoita käyttäjän nimi ja tunnussana sekä valitse **Login**.



4.1.3. Napauta **Connect** and valitse tallennin.



4.1.4. Lopeta tallentaminen kaikilla kanavilla.



4.1.5. Napauta **Yes to All**.



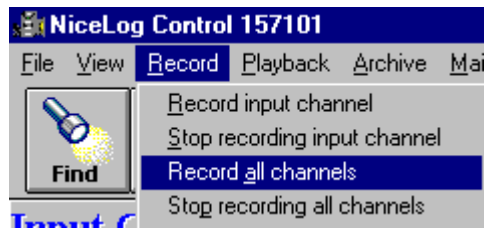
4.1.6. Mene **Maintenance**-valikkoon ja valitse **Set Logger Clock**.



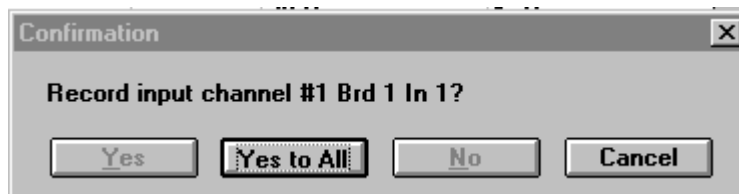
- 4.1.7. Muuta aika **Setup Logger Clock** -ikkunassa ja paina **OK**.



- 4.1.8. Aloita tallennus jälleen kaikilla kanavilla.

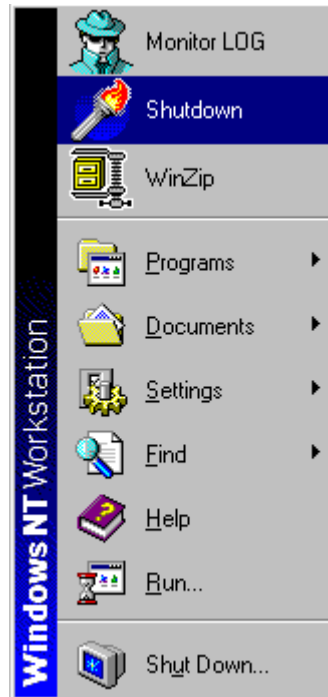


- 4.1.9. Valitse **Yes to All**.



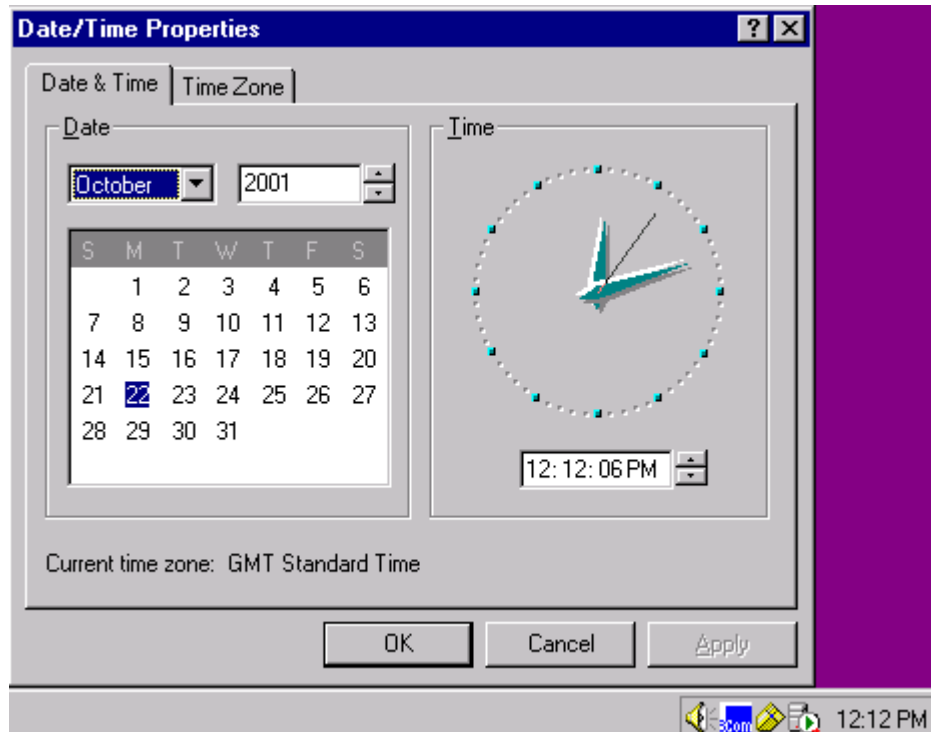
4.2. NT Tallentimet

4.2.1. Sulje tallennin **Start**-valikon kautta.



Odotu kunnes kaikki ikkunat sulkeutuvat.

- 4.2.2. Kaksoisnapauta aikaa työkaluvalikon oikeassa nurkassa, jolloin aukeaa alla oleva ikkuna. Voit muuttaa siinä oikean ajan.

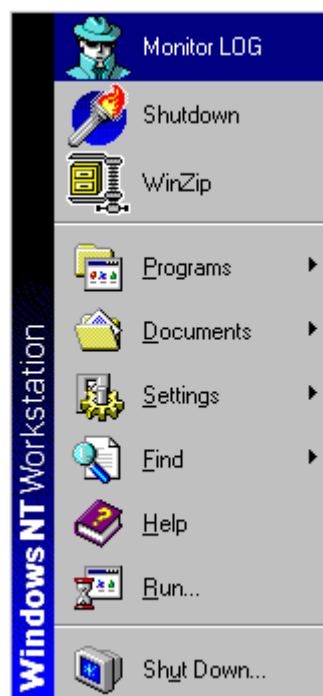


- 4.2.3. Varmista TimeZone-välilehdestä, **että Automatically adjust clock for daylight saving changes** -ruutu on tyhjä!! Paina **OK**. Tarkista myös, että Greenwich Mean Time (**GMT**) on valittuna.



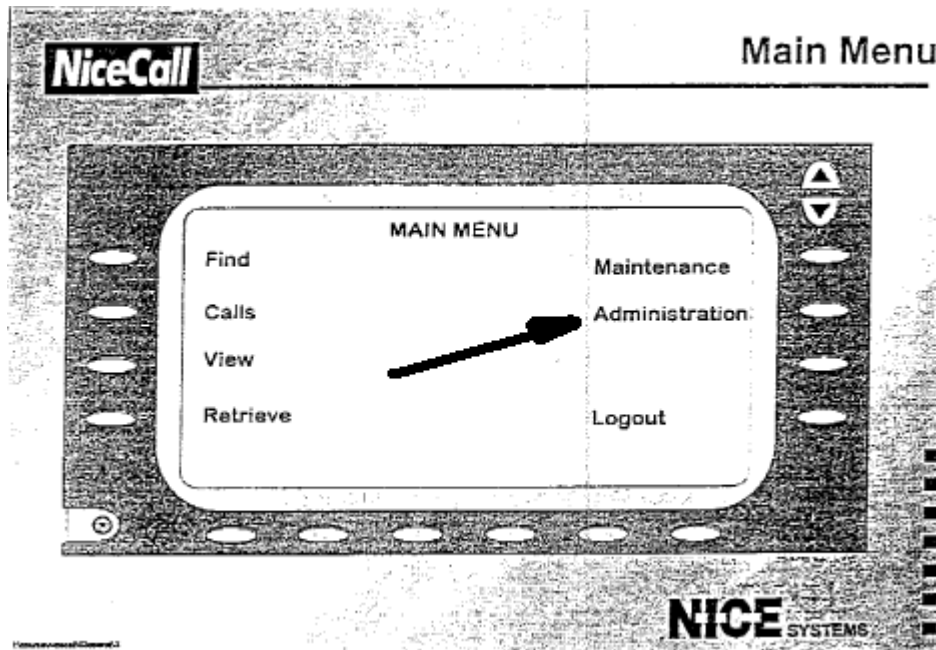
- 4.2.4.

- 4.2.5. Käynnistä tallennin uudelleen **Start**-valikosta.

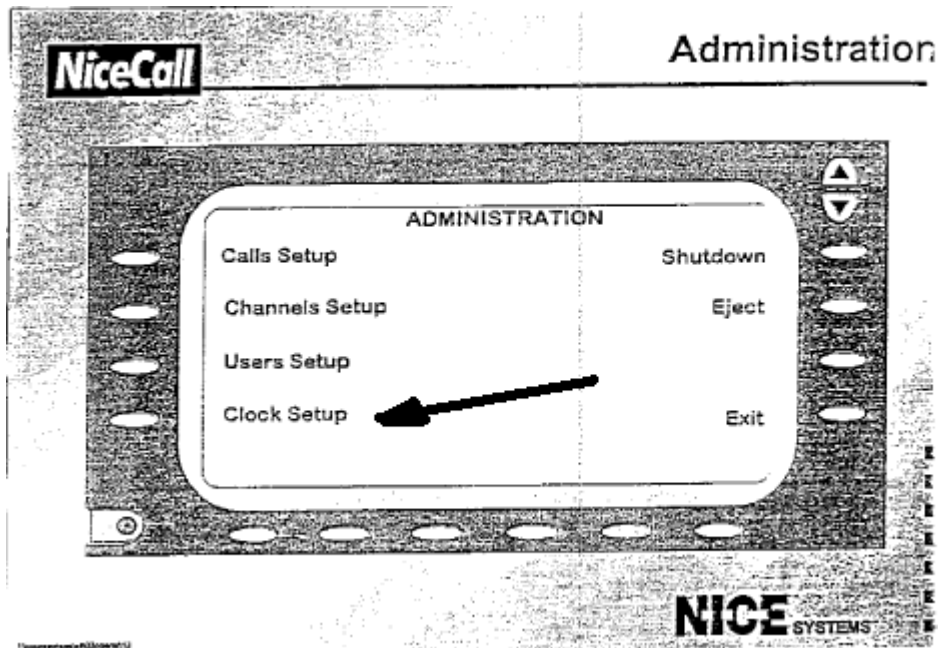


5. Nicecall

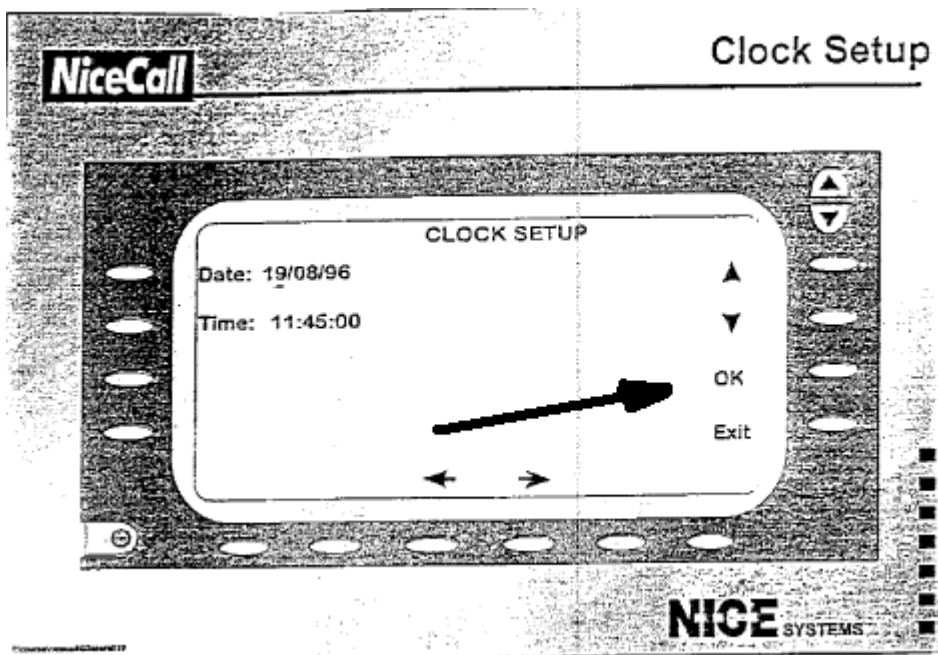
5.1. Mene **MAIN MENU** -ikkunaan ja valitse **Administration**.



5.2. Valitse **CLOCK SETUP** option



5.3. Muuta aika ja paina **OK**.



Näytölle tulee viesti **“Cassettes will ejected”**, paina **OK** (kasetit tulevat silloin ulos).



Daylight Saving Time

- 5.4. Mene takaisin **MAIN MENU** –valikkoon. Paina **EXIT** ja vielä toisen kerran **EXIT**.
- 5.5. Mene takaisin **CLOCK SETUP** –ikkunaan ja tarkista, että aika on oikein.
- 5.6. Syötä kasetit takaisin aseisiin.
- 5.7. Tarkista **MAIN MENU** -valikosta, onko kasetti/kasetit **Automatic Archiving** -tilassa.